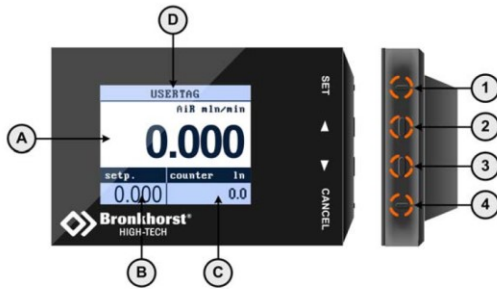


1. Bright の画面 B,C が選択されていない状態(赤色バーがない状態)で(1)SET ボタンを押します。

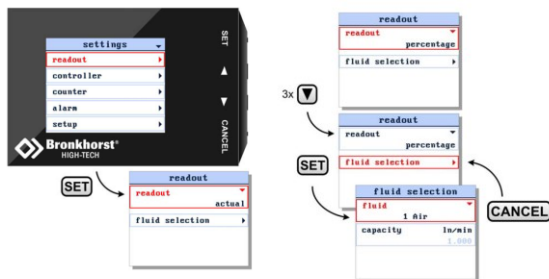


2. パスワード入力を求められた場合、”abc”と入力します。

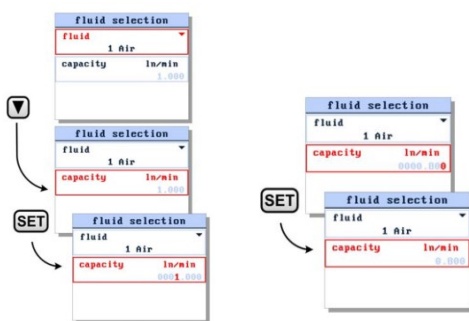


- (2)回,(3)回ボタンでアルファベットを選択し、(1)SET ボタンで次に進みます。

3. (2)回,(3)回および(1)SET ボタンを使い、readout, fluid selection, capacity を順次選択します。



4. (2)回,(3)回および(1)SET ボタンを使い、capacity の数字を変更します。設定完了(数字が赤色になっていない)したら、(4)CANCEL ボタンを押してメイン画面に戻ります。



※流量単位を変更できる機種もございます。詳細は次ページをご覧ください。

mini CORI-FLOW (M12/M13/M14) など、流量単位を変更できる機種もございます。
1 頁目の No. 3 にて”type”が表示されており、かつ選択・変更可能となっている機種に限ります。

- i. (2)図,(3)図を用いて”type”にカーソルをあわせ、(1)SET を押して選択します。



- ii. (2)図,(3)図を用いて”Volume Flow”または”Mass Flow”を選択し、(1)SET を押して確定させます。



- iii. 必要時、(2)図,(3)図と(1)SET を用いて”unit”を選択し、ご希望の単位にあわせます。



- iv. 必要時、1 頁目の No. 4 に戻りフルスケール流量を設定します。
v. (4)CANCEL ボタンを押し、メイン画面に戻ります。