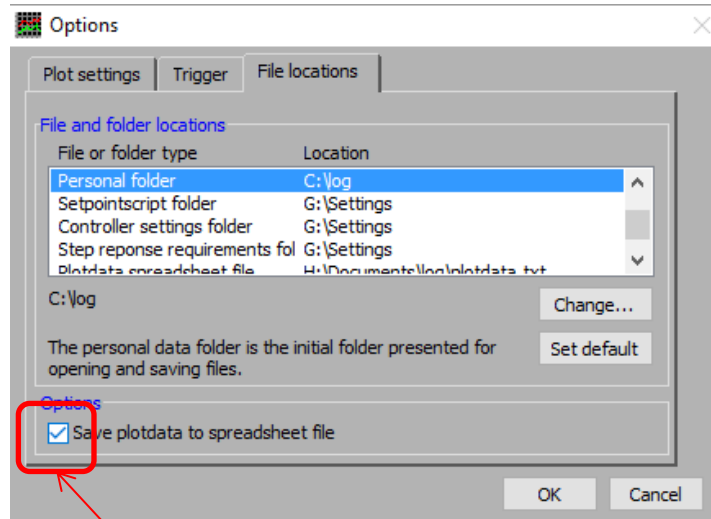
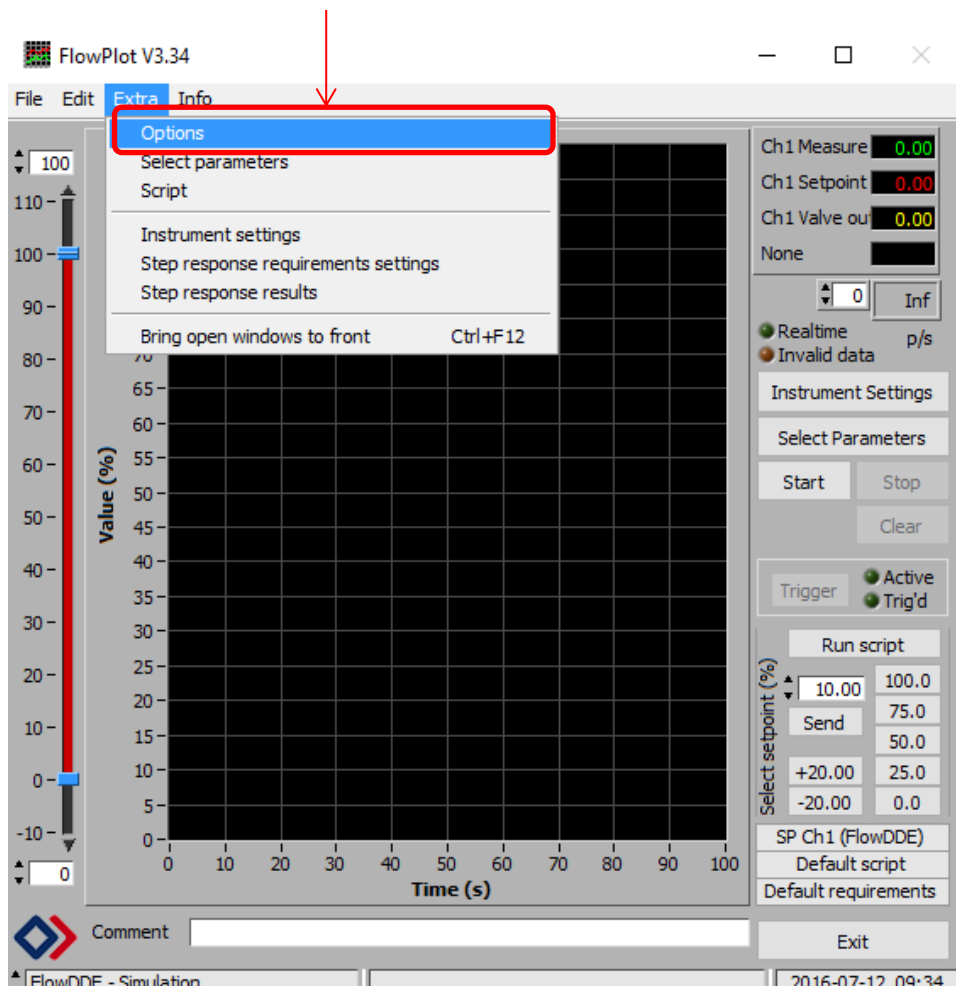
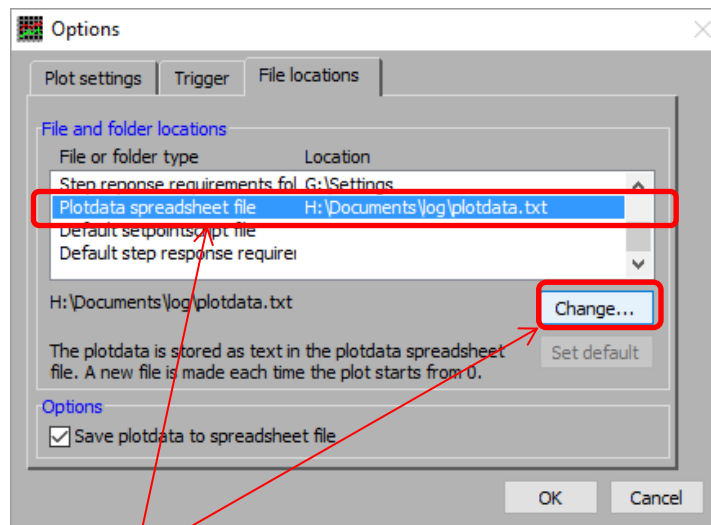


# FLOW-PLOTのlog取得設定手順

## (1) FLOW-PLOTのExtra > Optionsを選択



## (2) File locationsタブを選択し、Save plotdata to spreadsheet fileにチェック



## (3) 保存場所を変更する場合、Plotdata spreadsheet fileを選択し、Changeで保存する場所を選択