

FLOW-PLOT を用いた流量単位の変更

ブロンコスト・ジャパン

TEL: 03-3645-1371

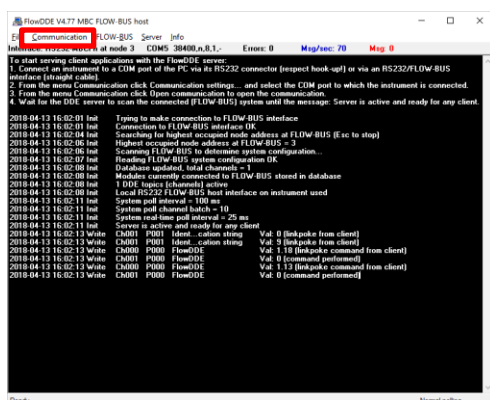
FAX: 03-3645-1377

Email: sales@bronkhorst.jp

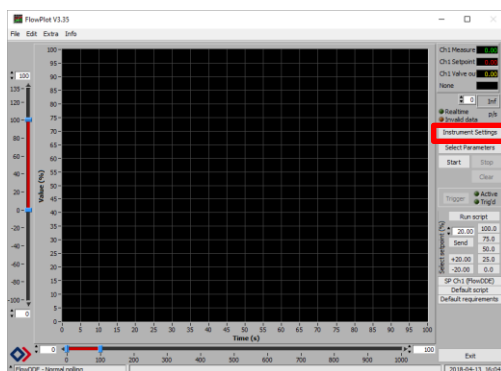
2018年4月13日

本書では、FLOW-PLOT を用いてマスフローメータ・マスフローコントローラ(MFM/MFC)の流量単位を変更する手順をご案内致します。

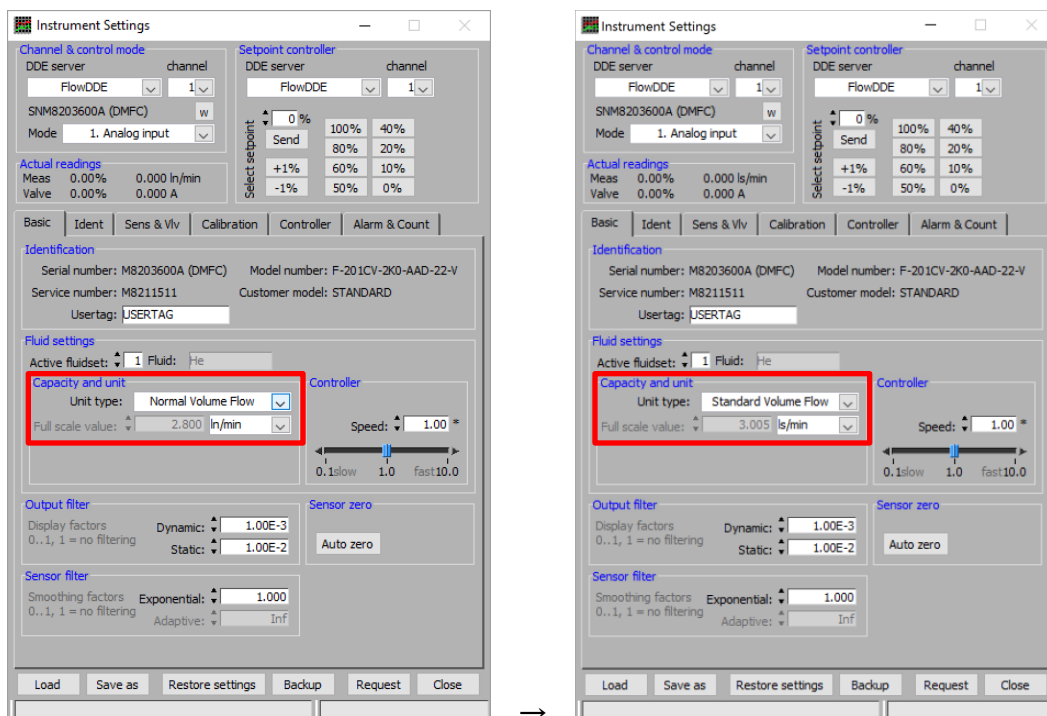
1. MFM/MFC に T-パートケーブル(RS232 通信ケーブル、型式例：7.03.444, 7.03.366)を接続し、PC に接続します。PC にシリアル通信ポートがない場合、USB2.0/RS232 コンバータ(型式：9.09.122)を介して接続して下さい。あわせて、MFM/MFC に電源供給します。
2. FLOW-DDE を起動し、メニューより Communication > Open communication を選択します。”Server is active and ready for any client.”が表示されていれば通信成功です。



3. FLOW-PLOT を起動し、”Instrument Settings”ボタンを押します。



4. Basic タブを選択し、Capacity and unit > Unit type:にて、所望の単位を選択します。Mass Flow: 質量流量、Normal Volume Flow: ノルマル体積流量(0°C&101.3 kPa(a)換算)、Standard Volume Flow: スタンダード体積流量(20°C&101.3 kPa(a)換算)



(ノルマル体積流量からスタンダード体積流量への変更例)

5. Close ボタンを押し、Instrument Settings タブを閉じます。

※この後、アナログ信号にて運転を行う場合、Exit ボタンを押して FLOW-PLOT を閉じ、FLOW-DDE のメニューより Communication > Close Communication を選択して通信停止し、FLOW-DDE の図ボタン、またはメニューの File > Exit を選択して FLOW-DDE を閉じて下さい。